

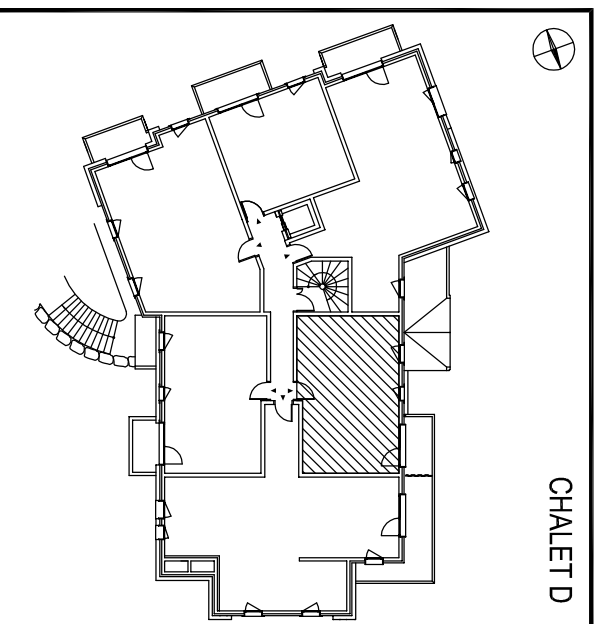
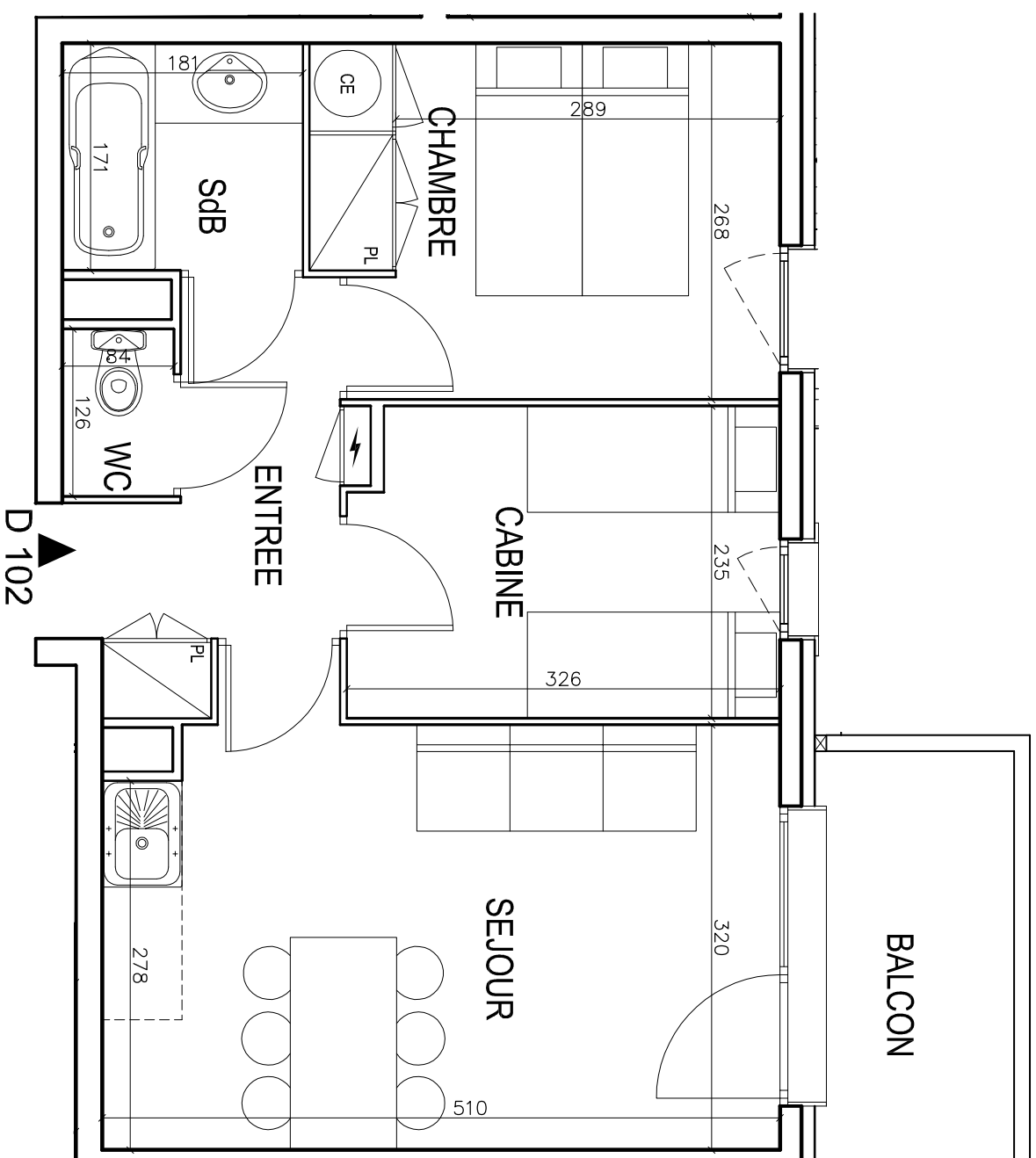
# LES GRANGES DES SEPT LAUX

**NIVEAU : NIV 1**  
**Logt : D102**

**2Pc**

ECHELLE 1/50  
LE 18/04/08

	Surf. Hab. en m <sup>2</sup>
ENTREE	4.7
SdB	3.1
WC	1.1
SEJOUR	16.6
CHAMBRE	8.8
CABINE	7.5
<b>TOTAL</b>	<b>41.7</b>
BALCON	4.4



LES DIMENSIONS ET SURFACES SONT SUSCEPTIBLES D'ETRE MODIFIEES EN FONCTION DES CONTRAINTES TECHNIQUES  
LES SURFACES DES BALCONS SONT SUSCEPTIBLES D'ETRE MODIFIEES EN FONCTION DU TYPE DE REVETEMENT CHOISI  
ENDUIT BARDAGE BOIS PIERRE